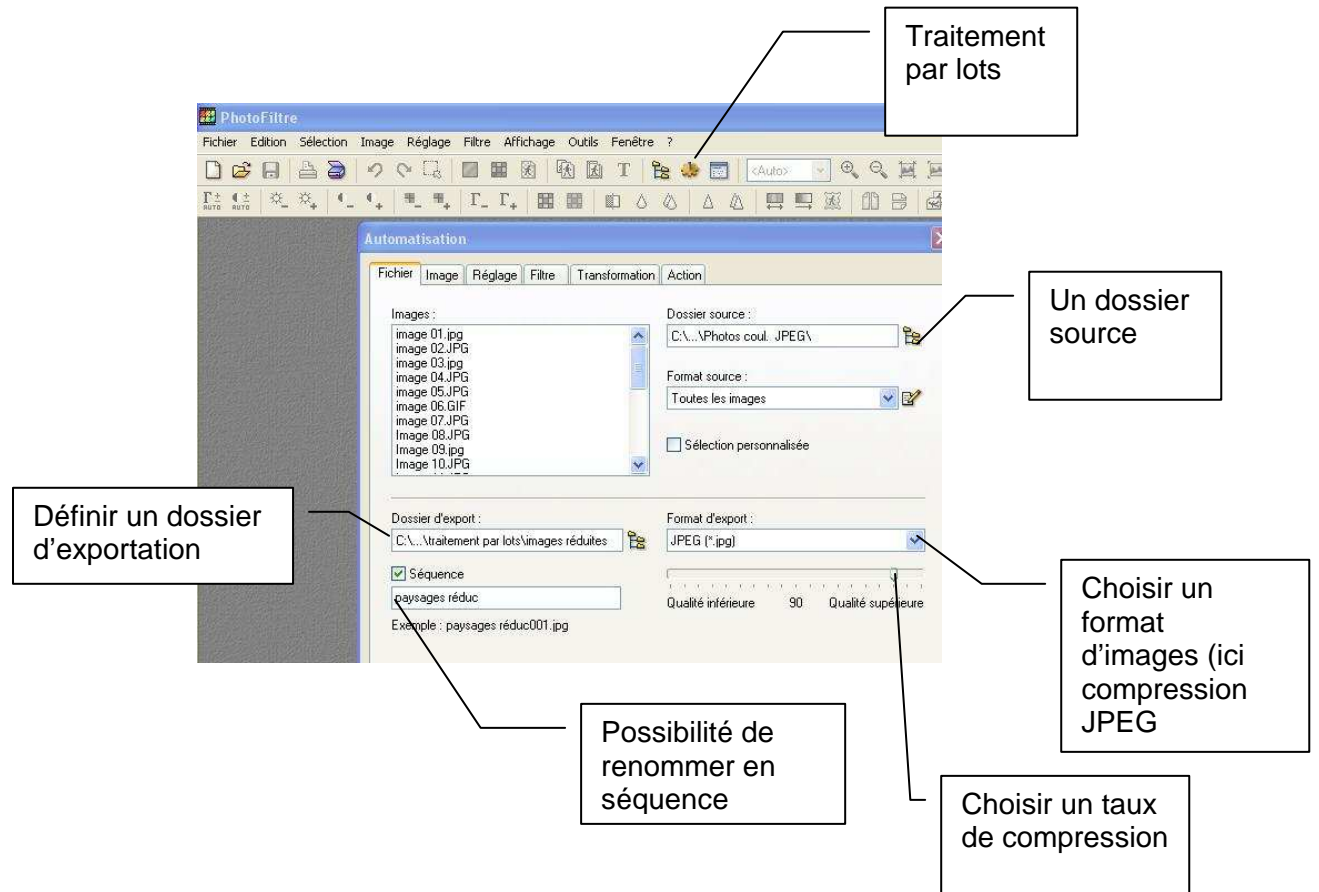
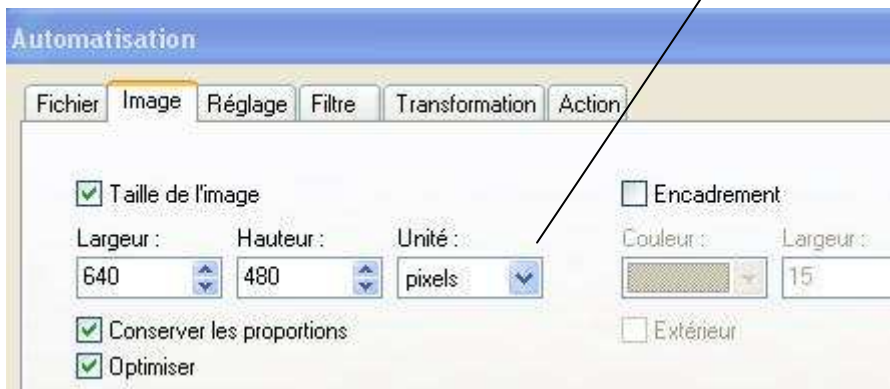


PHOTOFILTRE Automatisation



Onglet "Fichiers"

- Sélectionnez le répertoire source et le répertoire destination
- Sélectionnez le format d'export
- Vous pouvez renommer les fichiers en séquence (facultatif)
- L'option réduction du nombre de couleurs est également disponible
- En cochant "Sélection personnalisée", il est possible d'effectuer une sélection manuelle des images à traiter



Taille de l'image en pixels ou pourcentage

Onglet "Image"

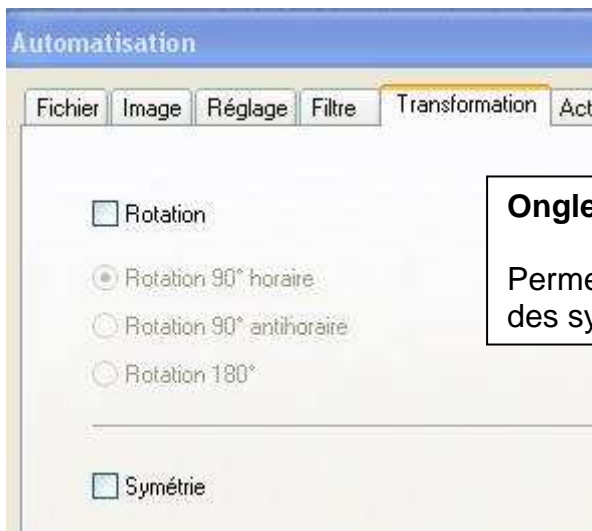
Toutes les options sont facultatives.
 L'option "Zone de travail" est un peu complexe. Elle permet de rajouter un fond à votre image en imposant une largeur et / ou une hauteur. Le calcul de la largeur et de la hauteur sera automatique si vous laissez une valeur nulle (pour ajouter uniquement un ombrage par exemple).

Onglet "Réglages"

Permet d'effectuer les réglages de bases (Luminosité, contraste, saturation, gamma). Toutes les options sont facultatives.
 Pour convertir une serie d'images en niveau de gris, ajustez la saturation au minimum (-100%).

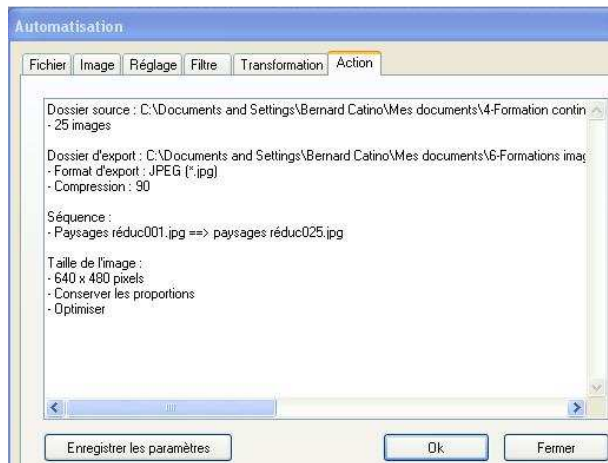
Onglet "Filtres"

Permet d'appliquer quelques filtres prédéfinis.
 Toutes les options sont facultatives.



Onglet "Transformations"

Permet d'effectuer des rotations et des symétries.



Onolet "Actions"

Déclenche les traitements et affiche le rapport.
 Pour interrompre le traitement, appuyez sur la touche "ESC"
 et attendez que le programme
 vous rende la main.

Cette action peut prendre une ou plusieurs secondes selon la
 vitesse de
 votre machine. Dans cet onolet, vous avez également la
 possibilité d'enregistrer les paramètres



Dossier contenant les
 images traitées et
 renommées