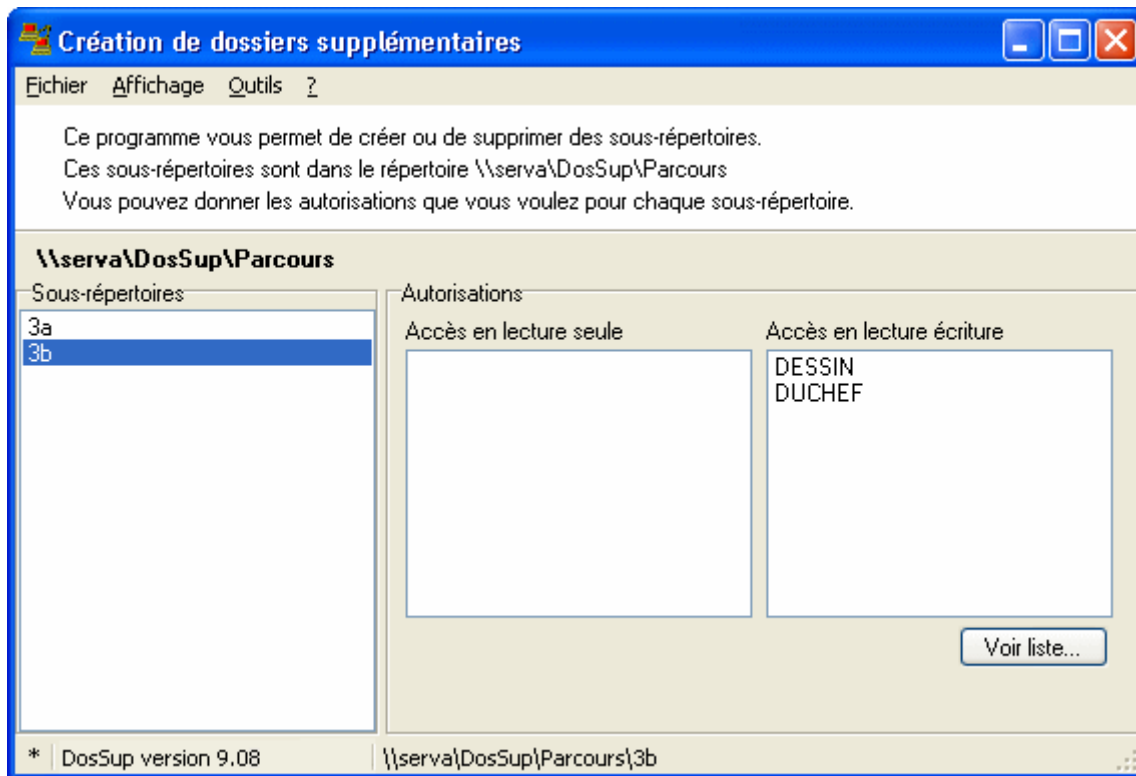


Extrait de la documentation IACA : <http://crdp.ac-reims.fr/iaca/doccd/pasapas.htm>

## Programme "DosSup" (Dossiers supplémentaires)



### Principe.

Le programme "DosSup.exe" va permettre aux utilisateurs (ou plus exactement aux personnes à qui l'administrateur du domaine a donné le droit) de créer des sous répertoires dans un sous répertoire du répertoire DosSup du serveur.

Dans la copie d'écran, le professeur responsable du dossier "Parcours" est en train de créer le répertoire 3b en donnant aux utilisateurs du groupe DESSIN et à l'utilisateur DUCHEF un droit de lecture et écriture dans le répertoire 3b.

Les personnes autorisées ont le droit d'utiliser DosSup à partir des stations. Ce programme se trouve dans le répertoire NETLOGON du serveur IACA (passez par voisinage réseau, le serveur IACA et netlogon).

Dès que DosSup est chargé, la personne autorisée voit la liste des répertoires auxquels elle a droit (une coche "Voir tous" permet de voir également les autres répertoires du répertoire DosSup).

Supposons que DUCHEF choisit le répertoire "Parcours" et utilise "Fichier", "Créer un répertoire". Il est alors invité à choisir le nom du répertoire.

Le répertoire qui est ainsi créé est situé sur le serveur dans le répertoire Parcours qui lui même est situé dans le répertoire DosSup.

Par défaut DUCHEF n'a pas de droit sur les répertoires qu'il crée mais il peut se donner le droit. DUCHEF devra donc ajouter son nom (ou un groupe auquel il appartient) pour pouvoir lire et/ou écrire dans les répertoires qu'il crée.

### Utilisation des répertoires.

Un utilisateur du groupe DESSIN trouve dans son poste de travail le lecteur S: (ou accède à DosSup en passant par le voisinage réseau). Il y trouve les répertoires "Math", "Français", "Anglais" et "Parcours". Il entre dans "Parcours", et y trouve les répertoires 3a et 3b. Il est autorisé à entrer dans 3b. Il peut lire et modifier ce qui est dans 3b